

INFORME TÉCNICO

DIARIO Nº 016

El IDEAM comunica al Sistema Nacional de Gestión del Riesgo (SNGR) y al Sistema Nacional Ambiental (SINA)

Bogotá D. C., Sábado 16 de enero de 2016.

Hora de actualización 12:30 p.m. HLC.



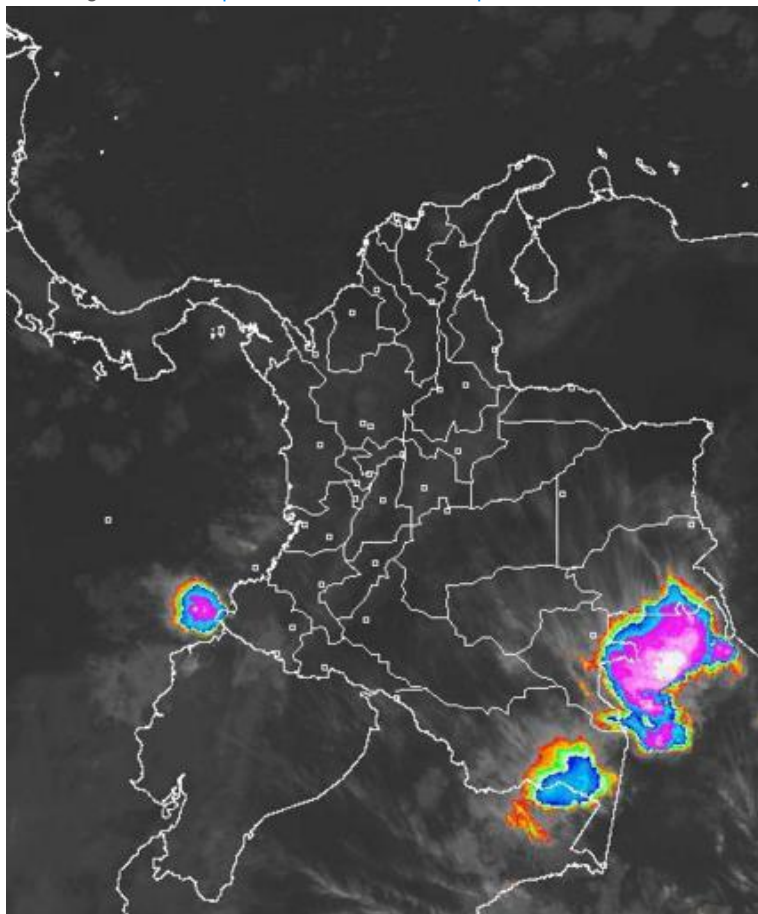
CONDICIONES HIDROMETEOROLÓGICAS ACTUALES

Continúa en amplias áreas del territorio nacional con tiempo seco y cielo entre despejado y parcialmente nublado, excepto zonas del oriente de la región Amazónica y costas del sur de Nariño y sectores de Chocó donde se han presentado nubes bajas y densas con lluvias de intensidad ligera y moderada

El pronóstico para el fin de semana anticipa a nivel nacional condiciones secas con posibilidad de elevadas temperaturas del aire, situación que podría favorecer la ocurrencia de incendios de la cobertura vegetal, el IDEAM sugiere abstenerse de realizar fogatas, no botar colillas de cigarrillos mal apagadas o dejar material inflamable en zonas rurales. Adicionalmente en el altiplano Cundiboyacense se incrementa la posibilidad de heladas.

IMAGEN SATELITAL

Imagen IDEAM | 16 de enero de 2016 | Hora 7:45 a. m. HLC



Consulte todos los días el pronóstico del tiempo y las alertas hidrometeorológicas vigentes del **IDEAM**, en un formato de calidad. Alrededor de las 7:30 a. m. está a disposición del público en www.ideam.gov.co.

Se puede ver también en dispositivos móviles **AQUÍ**



LO MÁS DESTACADO

**ALERTA ROJA
PARA TOMAR ACCIÓN**

**ALERTA NARANJA
PARA PREPARARSE**

**ALERTA AMARILLA
PARA INFORMARSE**

LLUVIAS

En las últimas 24 horas tendieron a predominar las condiciones secas en el país, salvo en sectores muy localizados de las regiones Pacífica y Amazónica donde registraron lluvias ligeras, el mayor volumen reportado en el municipio de Condoto (Chocó) con 45.0mm.

ALERTA ROJA

- Por niveles bajos en el río Magdalena, especialmente en la cuenca media en el tramo comprendido entre Puerto Salgar (Cundinamarca) hasta El Banco (Magdalena).
- Por niveles bajos en el río Cauca, incluidos afluentes, particularmente en la cuenca media y baja.
- Por alta posibilidad de incendios de la cobertura vegetal en varios sectores de bosques, cultivos y pastos localizados en las regiones Andina, Caribe, Amazonía y Orinoquia.
- Por descensos significativos en las temperaturas mínimas del aire en el altiplano Cundiboyacense.

ALERTA NARANJA

- Por amenaza moderada de deslizamientos de tierra en algunos sectores inestables o de alta pendiente localizados en el departamento de Nariño.
- Por amenaza moderada de incendios de la cobertura vegetal en sectores de las regiones Andina, Orinoquia y Amazónica.
- Por descensos significativos en las temperaturas mínimas del aire en el altiplano Cundiboyacense.

ALERTA AMARILLA

- Por pleamar en el litoral Caribe colombiano.
- Por pleamar en el litoral Pacífico nacional.

IMPORTANTE

Por las condiciones de sequía, resultado del fenómeno “EL NIÑO”, son muchos los municipios del país que están en riesgo de presentar desabastecimiento de agua potable. Se reitera el llamado a las alcaldías municipales para tener listos sus planes de emergencia y contingencia con el fin de atender ésta situación.

PRONÓSTICO CONDICIONES METEOROLÓGICAS ESPECIALES

ÁREA DEL VOLCÁN CERRO MACHIN

Se esperan condiciones atmosféricamente estables predominando el cielo seminublado.
El SERVICIO GEOLOGICO COLOMBIANO reporta en nivel **AMARILLO (III): CAMBIOS EN EL COMPORTAMIENTO DE LA ACTIVIDAD VOLCÁNICA**. Lat:4.80 Lon:-75.62

ELEVACIÓN (pies)	DIRECCIÓN	VELOCIDAD	
		NUDOS	Km/h
10,000	SURESTE	0 - 5	0 - 9
18,000	ESTE	15 - 20	27 - 36
24,000	ESTE	15 - 20	27 - 36
30,000	ESTE	10	18

ÁREA DEL VOLCÁN NEVADO DEL HUILA

Condiciones estables son estimadas a lo largo de la jornada.
El SERVICIO GEOLOGICO COLOMBIANO reporta en nivel **AMARILLO (III): CAMBIOS EN EL COMPORTAMIENTO DE LA ACTIVIDAD VOLCÁNICA**. Lat:2.92 Lon:-76.05

ELEVACIÓN (pies)	DIRECCIÓN	VELOCIDAD	
		NUDOS	Km/h
10,000	ESTE	5	9
18,000	ESTE	15 - 20	27 - 36
24,000	ESTE	15 - 20	27 - 36
30,000	ESTE	10 - 15	18 - 27

ÁREA DEL VOLCÁN GALERAS

En la mañana se prevé cielo seminublado.
El SERVICIO GEOLOGICO COLOMBIANO reporta en nivel **AMARILLO (III): CAMBIOS EN EL COMPORTAMIENTO DE LA ACTIVIDAD VOLCÁNICA**. Lat: 1.55 Lon: -77.37

ELEVACIÓN (pies)	DIRECCIÓN	VELOCIDAD	
		NUDOS	Km/h
10,000	ESTE	5	9
18,000	ESTE	15 - 20	27 - 36
24,000	ESTE	10 - 15	18 - 27
30,000	NORESTE	10 - 15	18 - 27

ÁREA DEL VOLCÁN NEVADO DEL RUIZ

Se estiman condiciones de tiempo seco y soleado.
El SERVICIO GEOLOGICO COLOMBIANO reporta en nivel **AMARILLO (III): CAMBIOS EN EL COMPORTAMIENTO DE LA ACTIVIDAD VOLCÁNICA**. Lat: 4.89 Lon: -75.32

ELEVACIÓN (pies)	DIRECCIÓN	VELOCIDAD	
		NUDOS	Km/h
10,000	SURESTE	0 - 5	0 - 9
18,000	ESTE	15 - 20	27 - 36
24,000	ESTE	20	36
30,000	ESTE	5 - 10	9 - 18

ÁREA DEL COMPLEJO VOLCÁNICO CHILES-CERRO NEGRO DE MAYASQUER

Se prevé nubosidad parcial a mayormente nublado en la mañana y tarde. En la noche no se descartan lloviznas.
El SERVICIO GEOLOGICO COLOMBIANO reporta en nivel **AMARILLO (III): CAMBIOS EN EL COMPORTAMIENTO DE LA ACTIVIDAD VOLCÁNICA**. Lat: 0.81 -Lon:77.93 //Lat: 0.76 Lon:-77.95

ELEVACIÓN (pies)	DIRECCIÓN	VELOCIDAD	
		NUDOS	Km/h
10,000	VARIABLE	5	9
18,000	SURESTE	15 - 20	27 - 36
24,000	ESTE	15	27
30,000	NORESTE	15 - 20	27 - 36

ESTADO DE LOS EMBALSES

A continuación se relacionan los volúmenes útiles diarios (expresados en porcentaje) de acuerdo con información consultada en la siguiente dirección electrónica de XM:
<http://ido.xm.com.co/ido/SitePages/hidrologia.aspx?q=reservas>

ZONA	EMBALSE			VOLUME N ÚTIL DIARIO (%)
ANTIOQUIA	AMANI			50.85
	MIRAFLORES			75.59
	PEÑOL			62.87
	PLAYAS			77.88
	PORCE II			74.18
	PORCE III			73.78
	PUNCHINÁ			63.79
	RIOGRANDE2			52.04
	SAN LORENZO			83.76
	TRONERAS			58.89
CARIBE	URRÁ I			82.02
CENTRO	AGREGADO BOGOTÁ	50.20	NEUSA	64.50
			SISGA	76.11
			TOMINÉ	44.04
	BETANIA			83.57
	EL QUIMBO			49.60
	MUÑA			53.21
	PRADO			16.84
	TOPOCORO			47.43
	CHUZA			55.51
	ESMERALDA			56.97
	GUAVIO			69.33
VALLE DEL CAUCA	ALTO ANCHICAYÁ			28.66
	CALIMA 1			20.65
	SALVAJINA			39.86

Para estar informado diariamente de lo que pasa con el **pronóstico del tiempo y las alertas**.

Síguenos en Twitter
@IDEAMColombia



TEMPERATURAS MÁXIMAS

A continuación se relacionan los municipios donde en las últimas 24 horas se registraron temperaturas iguales o superiores a 35.0°C.

DEPARTAMENTO	MUNICIPIO
AMAZONAS	La Chorrera (35,0),
ANTIOQUIA	Valparaíso (Fredonia) (39,4),
ATLANTICO	Manatí (37,8),
BOLIVAR	Zambrano (37,2), María La Baja_La Grande (36,8), El Carmen De Bolívar (36,4), María La Baja_San Pablo (35,6), Arjona (35,6), Magangué (35,4),
CAQUETA	Valparaíso (36,8), Florencia (35,6), Solano (35,6), San José Del Fragua (35,0),
CESAR	Bosconia (39,6), Valledupar (37,8), Valledupar (37,1), Valledupar (36,8),
CORDOBA	Ciénaga De Oro (35,4), Chima (35,3),
CUNDINAMARCA	Jerusalén (39,0), Puerto Salgar (36,8),
GUAINIA	Inírida (35,8),
HUILA	Villavieja (36,4), Neiva (35,7),
LA GUAJIRA	Urumita (36),
MAGDALENA	Pivijay (35,6),
META	Puerto López (35,0),
PUTUMAYO	Puerto Leguizamó (35,0),
RISARALDA	Pereira (35,6),
SANTANDER	Capitanejo (37,8), Puerto Parra (36,4), Palmar (36,0),
SUCRE	Corozal (35,8), Sampúes (35,2),
TOLIMA	Saldaña (40,4) , Ambalema (39,4), Armero (39,0), Flandes (37,8), Guamo (37,6), Natagaima (37,0), Valle De San Juan (37,0), Lérída (36,8), Espinal (36,6), Prado (36,2),
VICHADA	Puerto Carreño (36,0),

TEMPERATURAS MÍNIMAS

A continuación se relacionan los municipios donde en las últimas 24 horas se registraron temperaturas iguales o inferiores a 5.0°C.

DEPARTAMENTO	MUNICIPIO
BOYACÁ	Duitama (-1.0), Tunja (4.6), Paipa (-1.2), Sogamoso (-2.6) , Cerinza (-1.8), Saboyá (-0.4), Toca (-2,0).
CUNDINAMARCA	Tenjo (0.2), Chocontá (1.8), Chía (3.0), Tabio (3.4), Sopó (0.0), Subachoque (4.2).

Para estar informado diariamente
de lo que pasa con el **pronóstico
del tiempo y las alertas.**

Síguenos en Twitter
@IDEAMColombia



PRECIPITACIONES

A continuación se relacionan los municipios donde en las últimas 24 horas se registraron precipitaciones iguales o superiores a 10.0 mm.

DEPARTAMENTO	MUNICIPIO
AMAZONAS	Leticia (16,3),
NARIÑO	San Andrés De Tumaco (10,0),
CHOCO	Condoto (45.0)
PUTUMAYO	Mocoa_Pto Limón (24,3), Mocoa_El Pepino (19,7), Mocoa_Acueducto (11,0), Villagarzón (10,5),

RADIACIÓN ULTRAVIOLETA

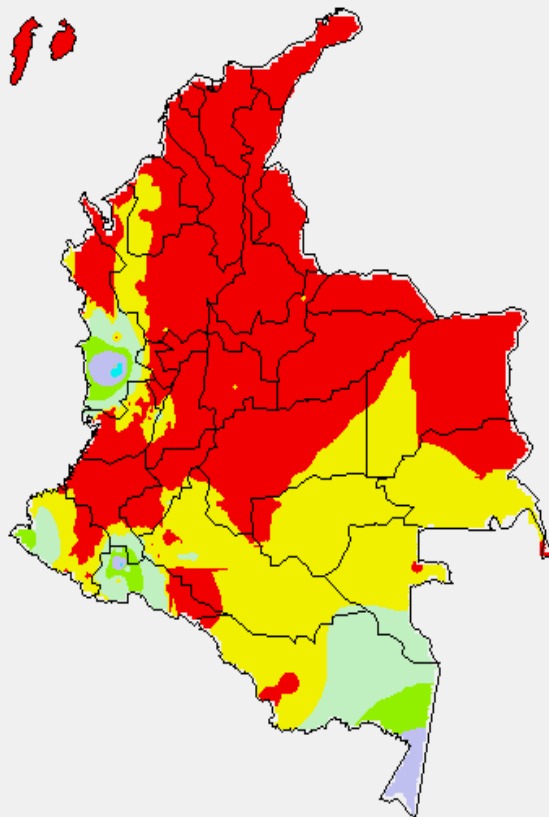
Altos valores de Radiación ultravioleta en todo el país desde finales de diciembre de 2015 hasta marzo del 2016.

Debido a los bajos valores de ozono que se presentan en el país normalmente durante gran parte del año, pero especialmente a finales y principios del mismo y a la poca nubosidad que se espera en gran parte del territorio nacional desde finales de diciembre hasta marzo del 2016, principalmente en horas de la mañana y primeras horas de la tarde, se incrementarán los valores de radiación ultravioleta en superficie y se recomienda: evitar la exposición directa al Sol entre las 9 de la mañana y las 4 de la tarde, usar ropa protectora cuando se está exponiendo al Sol (camisa de manga larga, sombreros de ala ancha, lentes protectores), usar bloqueadores solares para la piel con un factor de protección 30 o mayor y por último, deben tener especial cuidado las personas de piel blanca y los niños.

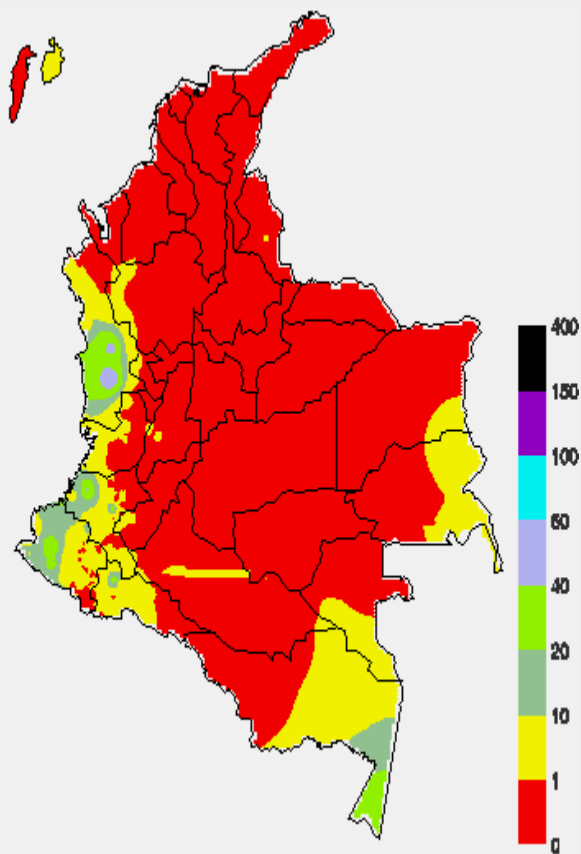
Lo anterior es porque el ozono absorbe la radiación ultravioleta procedente del Sol y si su cantidad disminuye durante el periodo mencionado anteriormente, aumentará la radiación ultravioleta en superficie, lo cual puede producir eritemas (quemaduras de la piel por exposición al Sol), acelera el envejecimiento de la piel, afecta el sistema inmunológico y puede producir cáncer de piel y daños oculares. Los valores altos y peligrosos de radiación ultravioleta se presentarán en todo el territorio nacional, pero los máximos se darán en las zonas montañosas, en particular al sur de Antioquia, Santanderes, Tolima, Eje Cafetero, Boyacá, Cundinamarca, Huila, Cauca y Nariño.

MAPAS DE PRECIPITACIÓN

Precipitación Diaria: desde las 7:00 a.m. del viernes 15 hasta las 7:00 a.m. del sábado 16 de enero de 2016.



Precipitación de los últimos 3 días: desde las 7:00 a.m. del miércoles 13 de enero de 2016 hasta las 7:00 a.m. del sábado 16 de enero de 2016.



ALERTAS VIGENTES E INFORMACIÓN ADICIONAL

Para mayor información sobre el pronóstico del estado del tiempo, informes técnicos diarios, comunicados especiales, mapas diarios de temperaturas máximas y mínimas e información diaria de precipitación se sugiere consultar los siguientes enlaces:

- [MAPA DIARIO DE TEMPERATURA MÁXIMA](#)
- [MAPA DIARIO DE TEMPERATURA MÍNIMA](#)
- [INFORMACIÓN DIARIA DE PRECIPITACIÓN Y TEMPERATURA DE LOS PRINCIPALES AEROPUERTOS DEL PAÍS](#)
- [MOAICO MAPAS DE PRECIPITACIÓN DIARIA EN MILÍMETROS](#)



PRONÓSTICO METEOROLÓGICO



Sábado 16 y domingo 17 de enero de 2016

REGIÓN	PRONÓSTICO
SABANA DE BOGOTÁ	<p>SÁBADO: A lo largo de la jornada se prevé cielo entre ligera y parcialmente cubierto con predominio de tiempo seco tanto en la ciudad como en la sabana. Se estima que la temperatura máxima del aire esté cercana a los 21°C.</p> <p>DOMINGO: Predominarán las condiciones de tiempo seco con cielo entre ligera y parcialmente cubierto a lo largo de la jornada.</p>
ANDINA	<p>SÁBADO: A lo largo de la jornada se prevé cielo parcialmente cubierto con predominio de tiempo seco, salvo en áreas del Macizo colombiano y en el occidente de Antioquia y del Eje Cafetero; donde no se descartan precipitaciones en la tarde o noche.</p> <p>DOMINGO: En el transcurso de la jornada se estima que se presenten condiciones secas en gran parte del centro y norte de la región, mientras que en algunos sectores del occidente de Antioquia y del Macizo colombiano son estimadas lluvias y/o lloviznas.</p>
CARIBE	<p>SÁBADO: En la región prevalecerá tiempo seco con cielo entre ligera y parcialmente nublado y con intervalos de sol.</p> <p>DOMINGO: En gran parte de la jornada se espera cielo ligeramente cubierto con predominio de tiempo seco a lo largo de la región.</p>
ARCHIPIÉLAGO DE SAN ANDRÉS, PROVIDENCIA Y SANTA CATALINA	<p>SÁBADO: En Providencia son posibles precipitaciones en las primeras horas de la mañana y luego tiempo seco. En San Andrés condiciones secas a lo largo del día.</p> <p>DOMINGO: En la jornada se espera cielo parcialmente cubierto con predominio de tiempo seco.</p>
MAR CARIBE	<p>SÁBADO: Durante la jornada persistirán condiciones de tiempo seco con escasa nubosidad sobre amplios sectores del Mar Caribe colombiano.</p> <p>DOMINGO: A lo largo de la jornada se estima que predomine el tiempo seco con cielo entre ligera y parcialmente cubierto.</p>





PRONÓSTICO METEOROLÓGICO

Sábado 16 y domingo 17 de enero de 2016



REGIÓN	PRONÓSTICO
PACÍFICA	<p>SÁBADO: En la mañana se estima cielo parcialmente cubierto con predominio de tiempo seco en amplios sectores de la región, salvo en el litoral de Nariño donde se advierten lluvias en las primeras horas de día. Para la tarde y noche se prevé que se incremente la nubosidad sobre áreas de Valle del Cauca, Cauca y Nariño con lluvias entre ligeras y moderadas, mientras que en Chocó son previstas precipitaciones menos intensas en el centro y sur.</p> <p>DOMINGO: Se prevé lluvias sobre sectores de Cauca, Valle del Cauca y Nariño al finalizar la tarde y durante horas de la noche. No se descartan lloviznas en el centro y sur de Chocó</p>
INSULAR PACÍFICO	<p>SÁBADO: En Malpelo se prevén precipitaciones en las horas de la tarde y en Gorgona lluvias y/o lloviznas al finalizar la tarde y en la noche.</p> <p>DOMINGO: Para Gorgona son estimadas lluvias acompañadas en algunos casos por actividad eléctrica en la madrugada y luego en la tarde y por la noche. En Malpelo son posibles lloviznas en las horas de la madrugada.</p>
OCEANO PACÍFICO	<p>SÁBADO: Se prevé que en zonas del centro y sur de la zona oceánica y en cercanías al litoral de Nariño, Cauca y Valle del Cauca se presenten lluvias entre ligeras y moderadas. No se descarta la posibilidad de tormentas eléctricas.</p> <p>DOMINGO: Cielo entre parcial y mayormente cubierto con lluvias sobre el litoral centro y sur de la zona. Las lluvias más intensa se esperan durante horas de la madrugada y luego al finalizar la tarde y en la noche.</p>
ORINOQUIA	<p>SÁBADO: En la región persistirán las condiciones de tiempo seco con escasa nubosidad a lo largo de la jornada.</p> <p>DOMINGO: Durante la jornada se prevé cielo entre ligera y parcialmente cubierto con predominio de tiempo seco en gran parte de la región.</p>
AMAZÓNICA	<p>SÁBADO: En la mañana se espera tiempo seco con cielo seminublado en gran parte del centro y occidente de la región, mientras que en el oriente de Guainía, Vaupés y Amazonas son estimadas precipitaciones. En la tarde y noche aumentará la nubosidad con lluvias nuevamente en zonas de Vaupés, Amazonas, Guainía y no se descartan lloviznas en sectores de Putumayo y en cercanías al piedemonte Amazónico. Probabilidad de actividad eléctrica.</p> <p>DOMINGO: Se mantendrán las precipitaciones en zonas del oriente de la región, especialmente en sectores de Amazonas y Vaupés. El resto del área con tiempo seco.</p>



ALERTAS POR AMENAZA DE INCENDIOS DE LA COBERTURA VEGETAL REGIÓN CARIBE

ALERTA ROJA

ALERTA ROJA:

Amenaza Alta o muy alta de ocurrencia de incendios de la cobertura vegetal en zonas de bosques, cultivos y pastos, localizados en los siguientes municipios y sectores aledaños:

ALERTA NARANJA:

Amenaza moderada de ocurrencia de incendios de la cobertura vegetal en zonas de bosques, cultivos y pastos, localizados en los siguientes municipios y sectores aledaños:

DEPARTAMENTO	MUNICIPIOS
ATLÁNTICO	Baranoa, Barranquilla, Campo De La Cruz, Candelaria, Galapa, Juan De Acosta, Luruaco, Malambo, Manatí, Palmar De Varela, Piojó, Polonuevo, Ponedera, Puerto Colombia, Repelón, Sabanagrande, Sabanalarga, Santa Lucía, Santo Tomás, Soledad, Tubará, Usiacurí.
BOLÍVAR	Achí, Arjona, Cartagena De Indias, Clemencia, Córdoba, María La Baja, Montecristo, Morales, San Estanislao, San Jacinto Del Cauca, San Pablo, Santa Catalina, Santa Rosa, Santa Rosa Del Sur, Simití, Soplaviento, Turbaco, Villanueva.
CESAR	Agustín Codazzi, Astrea, Becerrill, Bosconia, Chimichagua, Chiriguaná, Curumaní, El Copey, El Paso, González, La Jagua De Ibirico, La Paz, Manaure Balcón Del Cesar, Pailitas, Pueblo Bello, Rio De Oro, San Alberto, San Diego, San Martín, Tamalameque, Valledupar.
CÓRDOBA	Ayapel, Buenavista, Canalete, Cereté, Chima, Chinú, Ciénaga De Oro, Cotorra, La Apartada, Lorica, Los Córdoba, Momil, Montelíbano, Montería, Moñitos, Planeta Rica, Pueblo Nuevo, Puerto Escondido, Puerto Libertador, Purísima, Sahagún, San Andrés De Sotavento, San Antero, San Bernardo Del Viento, San Carlos, San Pelayo, Tierralta, Valencia.
LA GUAJIRA	Albania, Barrancas, Dibulla, Distracción, El Molino, Fonseca, Hato Nuevo, La Jagua Del Pilar, Maicao, Manaure, Riohacha, San Juan Del Cesar, Uribia, Urumita, Villanueva.
MAGDALENA	Algarrobo, Aracataca, Ariguaní (El Difícil), Cerro De San Antonio, Chivolo, Ciénaga, El Banco, El Piñón, El Retén, Fundación, Guamal, Nueva Granada, Pijiño Del Carmen, Pivijay, Plato, Puebloviejo, Remolino, Sabanas De San Ángel, Salamina, San Sebastián De Buenavista, San Zenón, Santa Ana, Santa Bárbara De Pinto, Santa Marta, Sitionuevo, Zona Bananera.
SUCRE	Caimito, Chalán, Colosó, Corozal, Coveñas, El Roble, Galeras, Guaranda, La Unión, Los Palmitos, Majagual, Morroa, Ovejas, Palmito, Sampués, San Benito Abad, San Juan De Betulia (Betulia), San Marcos, San Onofre, San Pedro, Sincé, Sincelejo, Sucre, Tolú, Tolviejo

Especial atención ameritan los Parques Nacionales Naturales Isla de Salamanca, Los Flamencos, Macuira, Paramillo, Tayrona, Sierra Nevada de Santa Marta y Ciénaga Grande de Santa Marta.

ALERTAS POR AMENAZA DE INCENDIOS DE LA COBERTURA VEGETAL REGIÓN ANDINA

ALERTA ROJA

ALERTA ROJA:

Amenaza Alta o muy alta de ocurrencia de incendios de la cobertura vegetal en zonas de bosques, cultivos y pastos, localizados en los siguientes municipios y sectores aledaños:

ALERTA NARANJA:

Amenaza moderada de ocurrencia de incendios de la cobertura vegetal en zonas de bosques, cultivos y pastos, localizados en los siguientes municipios y sectores aledaños:

DEPARTAMENTO	MUNICIPIOS
ANTIOQUIA	Abejorral, Alejandría, Amalfi, Andes, Angostura, Anorí, Apartadó, Arboletes, Barbosa, Bello, Betania, Betulia, Briceño, Cáceres, Campamento, Caracolí, Carepa, Carmen De Viboral, Carolina, Caucasia, Chigorodó, Cisneros, Ciudad Bolívar, Concepción, Concordia, Copacabana, Dabeiba, Don Matías, Envigado, Fredonia, Frontino, Girardota, Gómez Plata, Granada, Guadalupe, Guarne, Guatapé, Hispania, Ituango, Jardín, Jericó, La Ceja, La Estrella, La Pintada, La Unión, Maceo, Marinilla, Medellín, Montebello, Mutatá, Nechí, Necoclí, Peñol, Peque, Pueblorrico, Puerto Berrio, Remedios, Retiro, Rionegro, Sabanalarga, Salgar, San Andrés, San José De La Montaña, San Pedro De Urabá, San Roque, San Vicente, Santa Bárbara, Santa Rosa De Osos, Santo Domingo, Santuario, Sonsón, Támesis, Tarazá, Tarso, Toledo, Turbo, Uramita, Urrao, Valdivia, Valparaíso, Venecia, Yarumal, Yolombó, Yondó (Casabe)
BOYACÁ	Almeida, Aquitania, Arcabuco, Belén, Berbeo, Betétiva, Boavita, Boyacá, Briceño, Busbanzá, Caldas, Campohermoso, Cerinza, Chinavita, Chiquinquirá, Chíquiza, Chiscas, Chita, Chitaraque, Chivor, Ciénega, Cómbita, Coper, Corrales, Covarachía, Cubará, Cucaita, Cuítiva, Duitama, El Cocuy, El Espino, Firavitoba, Floresta, Gachantivá, Gámeza, Garagoa, Guacamayas, Guateque, Guayatá, Guicán, Iza, Jenesano, Jericó, La Capilla, La Uvita, Labranzagrande, Macanal, Maripí, Miraflores, Mongua, Monguí, Monquirá, Motavita, Muzo, Nobsa, Nuevo Colón, Oicatá, Otanche, Pachavita, Páez, Paipa, Pajarito, Panqueba, Pauna, Paya, Paz De Rio, Pesca, Pisba, Puerto Boyacá, Ramiriquí, Ráquira, Rondón, Saboyá, Sáchica, Samacá, San Eduardo, San José de Pare, San Luis De Gaceno, San Mateo, San Miguel De Sema, San Pablo De Borbur, Santa María, Santa Rosa De Viterbo, Santa Sofía, Santana, Sativanorte, Sativasur, Soatá, Socha, Socotá, Sogamoso, Somondoco, Sora, Soracá, Sotaquirá, Susacón, Sutamarchán, Sutatenza, Tasco, Tenza, Tibaná, Tibasosa, Tinjacá, Tipacoque, Togüí, Tópaga, Tota, Tunja, Tununguá, Turmequé, Tuta, Tutazá, Úmbita, Ventaquemada, Villa De Leiva, Zetaquirá.
VALLE DEL CAUCA	Ansermanuevo, Cali, Candelaria, El Cerrito, Guacarí, Palmira, Vijes, Yumbo, Zarzal.

ALERTAS POR AMENAZA DE INCENDIOS DE LA COBERTURA VEGETAL

REGIÓN ANDINA

ALERTA ROJA

ALERTA ROJA:

Amenaza Alta o muy alta de ocurrencia de incendios de la cobertura vegetal en zonas de bosques, cultivos y pastos, localizados en los siguientes municipios y sectores aledaños:

ALERTA NARANJA:

Amenaza moderada de ocurrencia de incendios de la cobertura vegetal en zonas de bosques, cultivos y pastos, localizados en los siguientes municipios y sectores aledaños:

DEPARTAMENTO	MUNICIPIOS
CUNDINAMARCA	Albán, Anolaima, Beltrán, Bituima, Bojacá, Cachipay, Cajicá, Cáqueza, Chaguaní, Chía, Choachí, Chocontá, Cota, El Rosal, Facatativá, Fómeque, Fosca, Funza, Fúquene, Gachalá, Gachetá, Gama, Girardot, Guachetá, Guaduas, Guatavita, Guayabal De Síquima, Guayabetal, Gutiérrez, Jerusalén, Junín, La Calera, La Mesa, La Vega, Machetá, Madrid, Manta, Medina, Mosquera, Nocaima, Paime, Paratebuena, Pulí, Quetame, Quipile, San Cayetano, San Francisco, San Juan De Rio Seco, Sasaima, Sesquilé, Simijaca, Sopó, Subachoque, Suesca, Susa, Tabio, Tenjo, Tibirita, Ubalá, Ubaque, Útica, Vianí, Villeta, Zipacón.
NORTE DE SANTANDER	Ábrego, Arboledas, Bochalema, Cáchira, Cácosta, Chinácota, Chitagá, Convención, Cúcuta, Cucutilla, El Carmen, Hacarí, Herrán, La Playa, Labateca, Mutiscua, Ocaña, Pamplona, Pamplonita, Ragonvalia, San Calixto, San Cayetano, Silos, Teorama, Toledo, Villa Caro.
SANTANDER	Aguada, Albania, Aratoca, Barbosa, Barichara, Barrancabermeja, Bolívar, Cabrera, California, Capitanejo, Carcasí, Cepitá, Cerrito, Charalá, Charta, Chima, Chipatá, Cimitarra, Concepción, Confines, Contratación, Curití, El Carmen, El Guacamayo, El Peñón, Enciso, Florián, Galán, Gámbita, Guaca, Guadalupe, Guapotá, Guavatá, Güepsa, Hato, Jesús María, Jordán, La Belleza, La Paz, Landázuri, Los Santos, Macaravita, Málaga, Matanza, Mogotes, Molagavita, Ocamonte, Oiba, Onzaga, Palmas Del Socorro, Páramo, Piedecuesta, Pinchote, Puente Nacional, Puerto Parra, Puerto Wilches, Rionegro, San Andrés, San Benito, San Gil, San Joaquín, San José De Miranda, San Miguel, San Vicente De Chucurí, Santa Bárbara, Santa Helena Del Opón, Simacota, Socorro, Suaita, Sucre, Suratá, Tona, Valle De San José, Vélez, Vetas, Villanueva, Zapatoca.
TOLIMA	Ambalema, Coello, Coyaima, Espinal, Flandes, Guamo, Ibagué, Murillo, Natagaima, Ortega, Purificación, San Luis, Suárez, Valle De San Juan.
VALLE DEL CAUCA	Ansermanuevo, Cali, Candelaria, El Cerrito, Guacarí, Palmira, Vijes, Yumbo, Zarzal.

ALERTAS POR AMENAZA DE INCENDIOS DE LA COBERTURA VEGETAL

REGIÓN ANDINA

ALERTA NARANJA

ALERTA ROJA:

Amenaza Alta o muy alta de ocurrencia de incendios de la cobertura vegetal en zonas de bosques, cultivos y pastos, localizados en los siguientes municipios y sectores aledaños:

ALERTA NARANJA:

Amenaza moderada de ocurrencia de incendios de la cobertura vegetal en zonas de bosques, cultivos y pastos, localizados en los siguientes municipios y sectores aledaños:

DEPARTAMENTO	MUNICIPIOS
ANTIOQUIA	Belmira, Entreríos, Nariño, San Pedro, Segovia, Vegachí, Yalí.
CALDAS	Aguadas, Villamaría.
CUNDINAMARCA	Agua De Dios, Bogotá, D.C., Cabrera, Carmen De Carupa, Chipaque, Cogua, Cucunubá, Fusagasugá, Gachancipá, Guasca, Guataquí, Lenguazaque, Nariño, Nemocón, Nilo, Nimaima, Quebradanegra, Ricaurte, Sibaté, Silvania, Soacha, Supatá, Sutatausa, Tausa, Tocaima, Tocancipá, Ubaté, Une, Vergara, Villagómez, Villapinzón, Zipaquirá.
HUILA	Acevedo, Garzón, Suaza
NORTE DE SANTANDER	Bucarasica, Durania, Los Patios, Salazar.
SANTANDER	Coromoro, El Playón, Encino, Girón.
TOLIMA	Alvarado, Armero (Guayabal), Carmen De Apicalá, Chaparral, Falan, Fresno, Honda, Lérida, Líbano, Melgar, Palocabildo, Piedras, Prado, Saldaña, Santa Isabel, Venadillo, Villahermosa.

Especial atención ameritan los Parques Nacionales Naturales Los Estoraques, Catatumbo – Bari, Las Hermosas, Los Katíos, Guanenta Alto de Río Fonce, Tama, Iguaque, De Pisba, Chingaza y Sumapaz.

ALERTAS POR AMENAZA DE INCENDIOS DE LA COBERTURA VEGETAL

REGIÓN AMAZONIA

ALERTA ROJA

DEPARTAMENTO	MUNICIPIOS
GUAVIARE	Calamar, El Retorno, Miraflores, San José del Guaviare.
CAQUETÁ	Solano
GUAINÍA	Cacahual, Barranco Mina, Inírida, Morichal, Mapiripana.

ALERTA NARANJA

DEPARTAMENTO	MUNICIPIOS
GUAVIARE	Calamar, El Retorno, Miraflores, San José del Guaviare
CAQUETÁ	Florencia, San Vicente Del Caguán, Cartagena del Chairá, Valparaíso.

Especial atención ameritan los Parques Nacionales Naturales Nukak, Chiribiquete, La Paya.

ALERTAS POR AMENAZA DE INCENDIOS DE LA COBERTURA VEGETAL

REGIÓN ORINOQUÍA

ALERTA ROJA

DEPARTAMENTO	MUNICIPIOS
ARAUCA	Arauca, Arauquita, Cravo Norte, Fortul, Puerto Rondón, Saravena, Tame.
CASANARE	Aguazul, Chámeza, Hato Corozal, La Salina, Maní, Monterrey, Nunchía, Orocué, Paz De Ariporo, Pore, Recetor, Sabanalarga, Sácama, San Luis De Palenque, Támara, Tauramena, Trinidad, Villanueva, Yopal.
META	Acacías, Barranca De Upía, Cabuyaro, Castilla La Nueva, Cumaral, El Calvario, Guamal, Mapiripán, Mesetas, Puerto Concordia, Puerto Gaitán, Puerto Lleras, Puerto López, Puerto Rico, Restrepo, San Carlos De Guaroa, San Juan De Arama, San Martín, Villavicencio.
VICHADA	Cumaribo, Puerto Carreño.

ALERTA NARANJA

DEPARTAMENTO	MUNICIPIOS
CASANARE	La Salina.
META	Cubarral, El Calvario, Guamal, Puerto Rico, Uribe.
VICHADA	La Primavera, Santa Rosalía.

Especial atención ameritan los Parques Nacionales Naturales Tinigua, Sierra de la Macarena, Cordillera de Los Picachos, Tinigua, Puinawai, El Tuparro y El Cocuy.

ALERTAS POR NIVELES DE LOS RÍOS

REGIÓN ANDINA

ALERTA ROJA:

NIVELES BAJOS DEL RÍO MAGDALENA

Se mantiene la condición de niveles bajos en el río Magdalena particularmente en la cuenca media desde Puerto Salgar (Cundinamarca), continuando por Puerto Berrio (Antioquia), Barrancabermeja (Santander), Puerto Wilches (Santander), San Pablo (Bolívar), Gamarra (Cesar), Tamalameque (Cesar), hasta El Banco (Magdalena) en la cuenca baja. Por lo anterior, se recomienda mantener la ALERTA ROJA debido a que se presentan problemas de abastecimiento para aquellos acueductos municipales que captan el recurso de las fuentes hídricas superficiales y a los problemas de navegación ya que se puede restringir el paso de grandes embarcaciones. Especial recomendación para los siguientes sitios, donde las condiciones mencionadas pueden ser más críticas:

Bolívar: Kilómetro 518 (San Pablo- Canaletal) y Kilómetro 598 (Pinillos).

Cesar: Kilómetro 402 en el corregimiento de Campoalegre (municipio de Tamalameque).

Santander: Kilómetros 620 a 627, especialmente en el punto Bocas de Sogamoso y aguas arriba del puente Yondó. Otros sitios con niveles bajos son en Puerto Ahuyama (aguas abajo de Barrancabermeja) y en el Kilómetro 543 (aguas abajo de Bocas Rosario hasta Sitio Nuevo).

Se recomienda estar atentos a las informaciones emitidas por la capitania de puerto y CORMAGDALENA para adelantar las actividades relacionadas con la navegabilidad.

ALERTA ROJA:

NIVELES BAJOS EN LA CUENCA DEL RÍO CAUCA

Continúan los niveles bajos en el río Cauca, así como, en los afluentes especialmente en la cuenca media y baja, con niveles inferiores a los promedios mínimos históricos para la época. En particular se destaca la condición de baja disponibilidad de agua en las fuentes abastecedoras de sistemas de acueducto. Las reducciones de nivel más drásticas en el río Cauca se presentan entre los municipios de Caucasia y Nechí (Antioquia) hasta Guaranda (Sucre).

ALERTA POR DESCENSOS SIGNIFICATIVOS DE LAS TEMPERATURAS MÍNIMAS DEL AIRE

REGIÓN ANDINA

HELADAS O DESCENSOS SIGNIFICATIVOS DE LAS TEMPERATURAS MÍNIMAS DEL AIRE

Durante los próximos días en sectores del altiplano Cundiboyacense se esperan descensos significativos de las temperaturas mínimas del aire, en horas de la madrugada, lo que podría en algunos casos dar lugar a heladas, especialmente en los siguientes municipios:

ALERTA ROJA

DEPARTAMENTO	MUNICIPIO
BOYACA	Toca, Saboya, Duitama, Paipa, Sogamoso y Cerinza.
CUNDINAMARCA	Chocontá, Tenjo y Sopó.

ALERTA NARANJA

DEPARTAMENTO	MUNICIPIO
BOYACA	Tunja
CUNDINAMARCA	Mosquera, Tabio, Facatativá, Chía y Subachoque

ALERTAS POR AMENAZA DE DESLIZAMIENTO

REGIÓN PACIFICA

ALERTA NARANJA:

DEPARTAMENTO	MUNICIPIOS
NARIÑO	Barbacoas, Ricaurte, Tumaco, Francisco Pizarro (Salahonda), Magüí (Payán), Roberto Payán (San José).

ALERTAS METEOMARINA MAR CARIBE

ALERTA AMARILLA

PLEAMAR:

Hasta el jueves 21 de enero del presente año, se espera una de las pleamares más significativas del mes en archipiélago de San Andrés, Providencia y Santa Catalina, asociada con la marea astronómica. Por lo anterior se recomienda a habitantes costeros estar atentos a la evolución del fenómeno.

Desde el día de mañana, domingo 17 y hasta el lunes 25 de enero del presente año, se espera una de las pleamares más significativas del mes en el litoral Caribe nacional, asociada con la marea astronómica. Por lo anterior se recomienda a habitantes costeros estar atentos a la evolución del fenómeno.

OCÉANO PACÍFICO

ALERTA AMARILLA

PLEAMAR:

Hasta mañana 17 de enero del presente año, se espera una de las pleamares más significativas del mes en la costa Pacífica colombiana, asociada con la marea astronómica, se sugiere a habitantes costeros estar atentos a la evolución del fenómeno.

°C: grados Celsius

m: metros

mm: milímetros

msnm: metros sobre nivel del mar

Km/h: kilómetros por hora

HLC: hora local colombiana

GOES: Geostationary Operational Environmental Satellites (Satélite Geoestacionario Operacional Ambiental).

GOES-13 es el designado GOES-Este, localizado en 75° W sobre el ecuador geográfico.

PNN: Parque Nacional Natural

SFF: Santuario de Fauna y Flora



ALERTA ROJA. PARA TOMAR ACCIÓN Advierte a los sistemas de prevención y atención de desastres sobre la amenaza que puede ocasionar un fenómeno con efectos adversos sobre la población, el cual requiere la atención inmediata por parte de la población y de los cuerpos de atención y socorro. Se emite una alerta sólo cuando la identificación de un evento extraordinario indique la probabilidad de amenaza inminente y cuando la gravedad del fenómeno implique la movilización de personas y equipos, interrumpiendo el normal desarrollo de sus actividades cotidianas.



ALERTA NARANJA. PARA PREPARARSE Indica la presencia de un fenómeno. No implica amenaza inmediata y como tanto es catalogado como un mensaje para informarse y prepararse. El aviso implica vigilancia continua ya que las condiciones son propicias para el desarrollo de un fenómeno, sin que se requiera permanecer alerta.



ALERTA AMARILLA. PARA INFORMARSE Es un mensaje oficial por el cual se difunde información. Por lo regular se refiere a eventos observados, reportados o registrados y puede contener algunos elementos de pronóstico a manera de orientación. Por sus características pretéritas y futuras difiere del aviso y de la alerta, y por lo general no está encaminado a alertar sino a informar.

CONDICIONES NORMALES Indica que no existe ninguna clase de alerta para la región o zona mencionada.

OMAR FRANCO TORRES, Director General
CHRISTIAN EUSCÁTEGUI COLLAZOS, Jefe Oficina del Servicio de Pronósticos y Alertas

Profesionales de turno:
Diego SUAREZ, Hernando WILCHES,
Viviana C. CHIVATÁ, Julián URREA
y Mirovan SVERKO

Diseño y diagramación:
GRUPO DE COMUNICACIONES

<http://www.ideam.gov.co>
Correos electrónicos: servicio@ideam.gov.co, alertas@ideam.gov.co
Calle 25 d # 96b - 70, piso 3. Bogotá, D.C.
Teléfono: 3075625 ext. 1334-1336.

